

Arbeiten in der Informationsgesellschaft

Stefan Neugebauer

Landeshauptstadt Düsseldorf

GESAMTpersonal rat

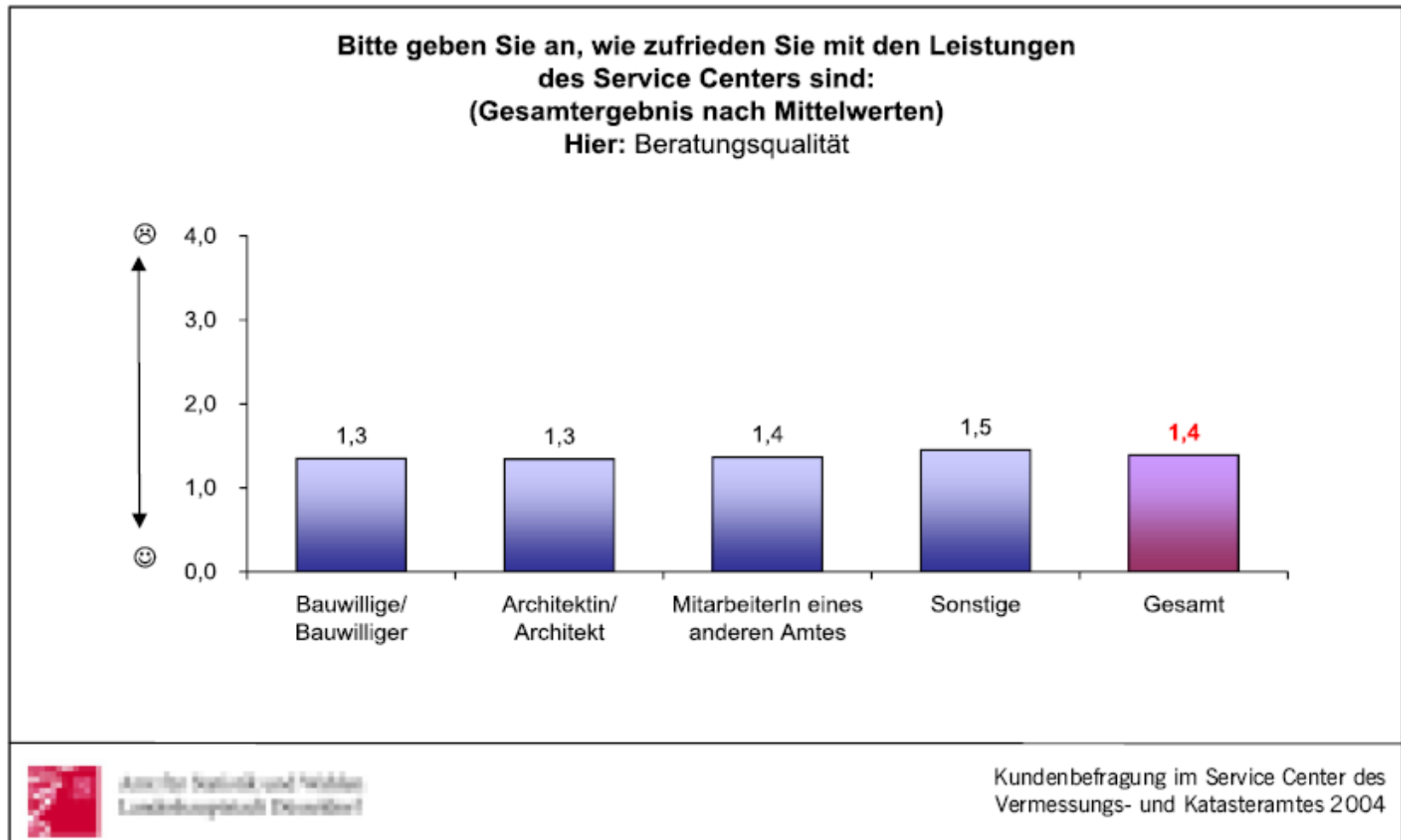


Kommune: Viel erreicht

Gute ergonomische Arbeitsplätze
Wenig Leistungs- und Verhaltenskontrolle
zufriedenstellende technische Ausstattung
Telearbeitsplätze
Eigene IT-Abteilung
Hohe Leistungsfähigkeit der Verwaltung
Gute Noten von den Bürgern
Motivierte Kolleginnen und Kollegen
Über 200 IT-Fachverfahren
Prämierter Internetauftritt
Intranet



Gute Noten für persönliche Beratung





Landeshauptstadt
Düsseldorf

hne

Düsseldorfer Entfesselungsimpulse 2006

Mitbestimmung gekappt bei:

Informations- und Kommunikationsnetze

Personendatenverarbeitung

Neue Arbeitsmethoden, Rationalisierung

Telearbeit

Privatisierung

Microsoft Access



Syntaxfehler (fehlender Operator) in Abfrageausdruck '[UID]='

OK



Betrieb "Trattoria Poccino - FB: LM"

Betrieb | Trattoria Poccino Trattoria, Pasticceria, Espr | Schadowstraße 011 (Schadowarkaden, 40212 Düsseldorf / Friedrichstadt, D-130000168H

LM

Speiseqastätte

Betriebshauptdaten | Betriebsarten/Funktionen | Nummern/Zulass./Reg. ...

Kennzeichen Nr...	D-130000168H	eigenständiger Betrieb	Anmeldung...	12.12.2007	Abmeldung...	
Bezeichnung...	Trattoria Poccino Trattoria, Pasticceria, Espressoar		Rechtsform.....	Gesellschaft mit beschränkter Haftung ...		
Hauptverantwortl....	Herr Cafe Quadro Betriebsgesellschaft mbH		Hauptverantwortlicher...			
Standort.....	Schadowstraße 011 (Schadowarkaden, 40212 Düsseldorf / Friedrichstadt					
Postanschrift...	Cafe Quadro Betriebsgesellschaft mbH					
	Sperberweg 041, 40468 Neuss					
Tel/Komm/Bank...	0211 32 39 766					
Betreiber/Tierh...	Cafe Quadro Betriebsgesellschaft mbH, Sperberweg 041, 40468 Neuss		weitere (1) ...	Gebührenschildner	...	

Stat.	Rel.	FB	1. Überwachungsbezirk		2. Überwachungsbezirk		Kontrollen/Proben							
			Überwacher	Bezirk	Überwacher	Bezirk	Letzte Kontrolle	Nächste Kontrolle	Letzte Probe	RK	Kontrollfrist	Abgemeldet	freies Kriterium	Auffälligkeit
<input checked="" type="checkbox"/>		LM					07.03.2008 (A)	02.03.2009		II	360 T		mittlere Priorität	

Schriftgröße: 2,5 mm statt mindestens 4 mm

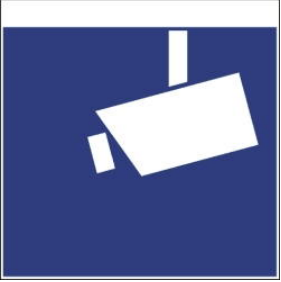
Software: Kinderschutzbogen



Ziel: Gefahren objektivieren / Schutz vor dem Staatsanwalt

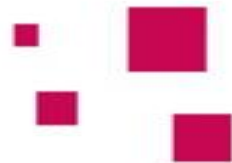
Ziel ist aner kennenswert

Aufwand: Vier Stunden zusätzlich, die den Beschäftigten subjektiv (und objektiv) für die Arbeit in den Familien fehlen



Handyortung Ordnungsamt abgelehnt
GPS Ortung abzulehnen

Videoüberwachung nur mit
Dienstvereinbarung



Landeshauptstadt Düsseldorf

GESAMTpersonal rat

Arbeitsbedingungen D115:

**Im Vergleich zu Privaten gar nicht so schlecht,
aber mehr als einen halben Arbeitstag halten
Sie das nicht aus.**

**Schichtdienst / Kapovaz
Samstagsarbeit
Rufbereitschaft
EG 6: 880 Euro Netto
Fahrkarte 62 Euro
Miete?**



Landeshauptstadt Düsseldorf

GESAMTpersonal rat

Einwohnermeldeamt

Arbeitsbelastung steigt und steigt:

**Neue Software (Mitbestimmungsverfahren noch nicht durchgeführt)
Schulungen am Samstag**

Neue Ausweise (Zeitaufwand bei Beantragung steigt, der Schreibtisch ist überfüllt durch viele neue Geräte)

29.000 unzustellbare Briefe mit der Steuernummer nacharbeiten



Landeshauptstadt Düsseldorf

GESAMTpersonal rat

ARGE

Zentralismus

Überreglementierung

Software katastrophal

**First-Level-Support über
Nürnberg**

**Gefahr der Kappung von
dienstlich notwendigen
Kontakten**





An alle
städtischen Mitarbeiterinnen und Mitarbeiter
der ARGE Düsseldorf

Kommunikative Anbindung an Systeme der Stadtverwaltung Düsseldorf

Liebe Mitarbeiterinnen und Mitarbeiter,

Sie hatten sich auf Ihrer Teilpersonalversammlung u. a. über eine mangelnde kommunikative Anbindung an Systeme der Stadtverwaltung beklagt. Ich hatte Ihnen daraufhin eine erneute Prüfung zugesagt.

Diese ist inzwischen abgeschlossen und ich kann Ihnen die erfreuliche Mitteilung machen, dass wir Wege gefunden haben, die Anbindung in vollem Umfange zu ermöglichen.

Virtuell reicht nicht

Viele Dimensionen einer Nachricht
können verloren gehen





Intranet-Zugang Externer Zugang zum Intranet der Landeshauptstadt Düsseldorf

ten in der Informationsgesellschaft



50 Dienstvereinbarung über den Betrieb und die Nutzung von Internetzugängen bei der Landeshauptstadt Düsseldorf

01.05.200

Amt für Kommunikation - Mozilla Firefox

Datei Bearbeiten Ansicht Chronik Lesezeichen Extras Hilfe

http://intra.stvd.lan/60_recherche/70_foren/index.php

Stadtverwaltung Düsseldorf
Amt für Kommunikation

duesseldorf.de | Aktuelles | Mein Job | Service | Zielgruppen | Recherche

01
10/1

Foren

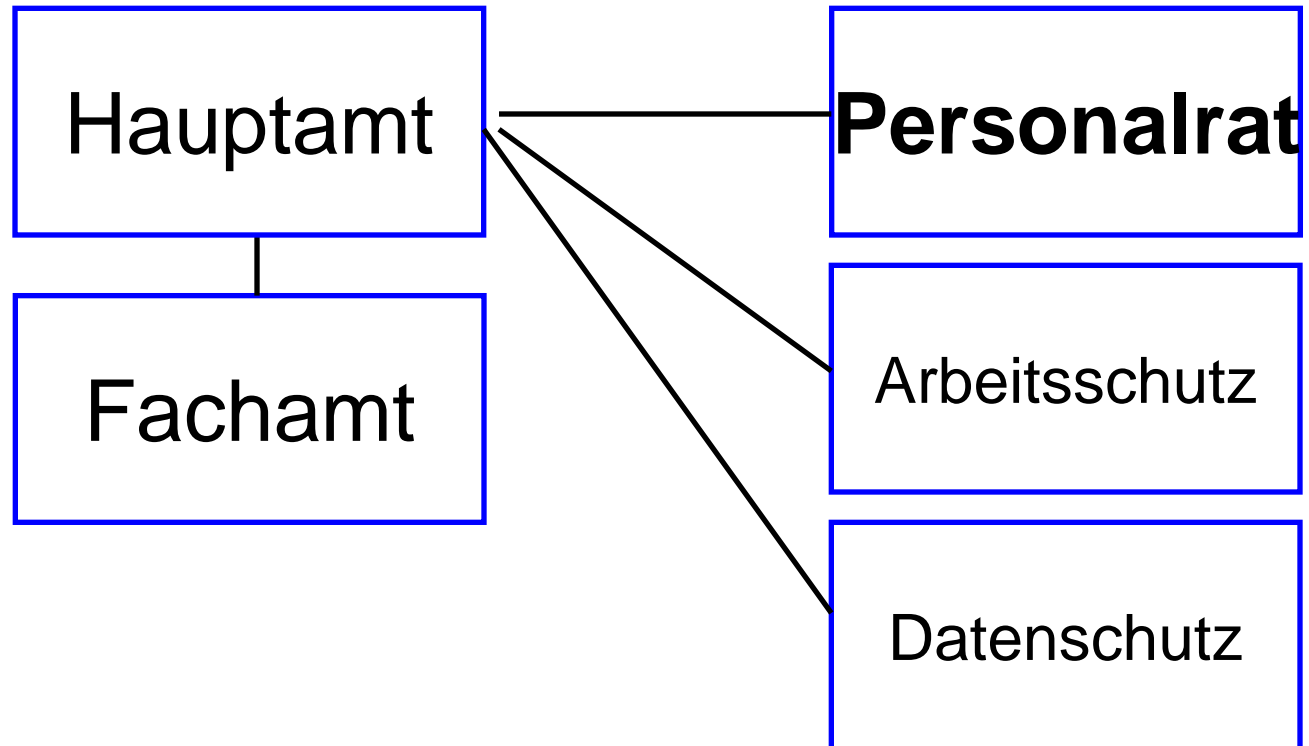
Willkommen zurück, **Stefan Neugebauer** (t015004)
Neue Beiträge, seit Ihrem letzten Besuch: Heute, 12:54. Alle Zeiten in diesem Forum sind GMT +1 Stunden.

Foren	Beiträge	Themen	Letzter Beitrag	Moderatoren
Schwarzes Brett				
<input checked="" type="checkbox"/> Schwarzes Brett - Biete Private Kaufangebote - Bitte keine kommerziellen Annoncen. (Benutzer im Forum aktiv: 1)	19.422	12.246	pferdedecken Heute, 12:23 von Intranet-User (t681NF0)	Mario Brembach (t131017)
<input checked="" type="checkbox"/> Schwarzes Brett - Suche Private Kaufgesuche (Benutzer im Forum aktiv: 0)	10.559	4.980	Gutschein Caravan Salon Heute, 11:12 von Ralf Buchholz (t665205)	Mario Brembach (t131017)
Generelle Diskussion				
<input type="checkbox"/> Allgemeines Meinungsaustausch - "Biete"- oder "Suche"-Einträge werden gelöscht (Benutzer im Forum aktiv: 0)	6.664	1.276	3. Spieltag Heute, 15:10 von Hagen Ziebarth (t322143)	Mario Brembach (t131017)
<input checked="" type="checkbox"/> ADV-Angelegenheiten Fragen zu Hardware und Software - KEIN "Biete" oder "Suche", Kaufangebote	1.398	337	Installation Arche05-Betriebs... Heute.	Jan Lewandowski

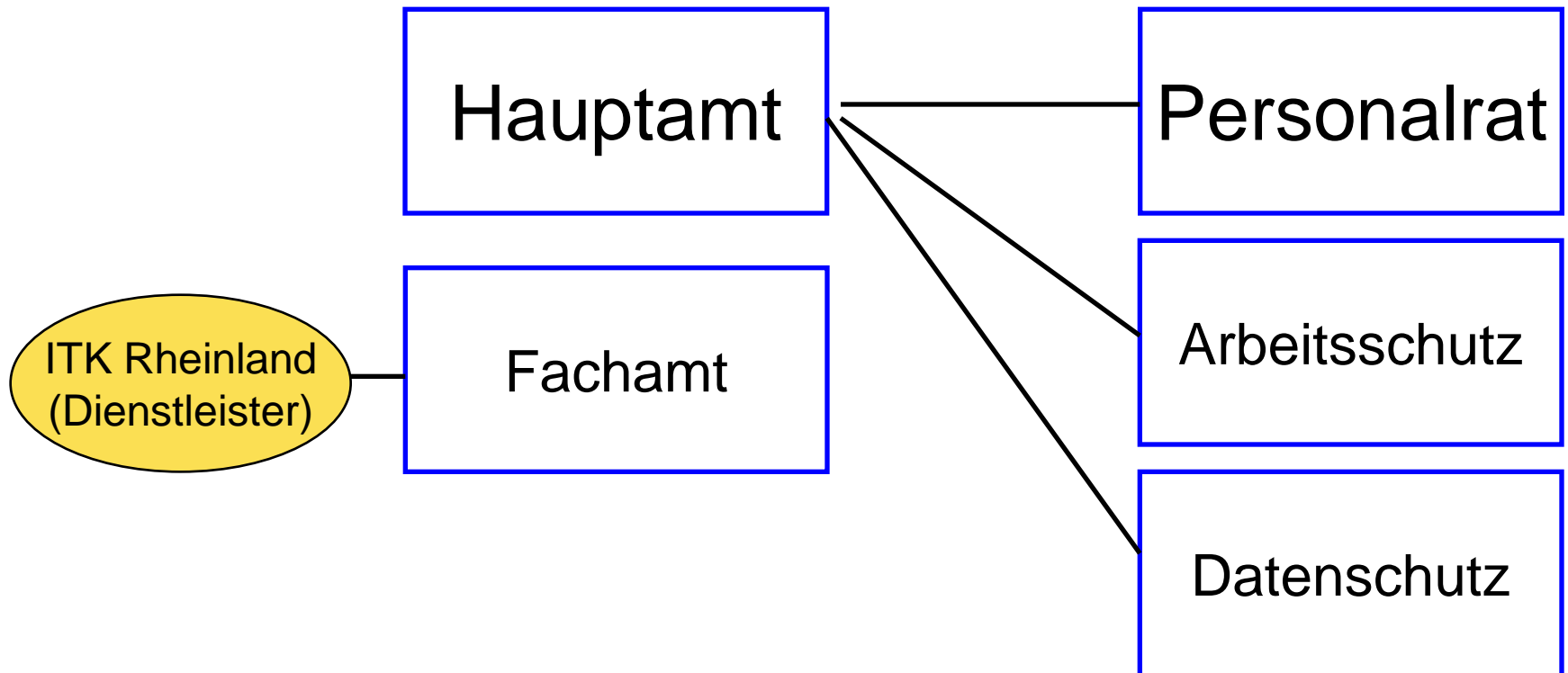
zwischen dem Oberbürgermeister und dem Gesamtpersonalrat, vertreten durch die Vorsitzende



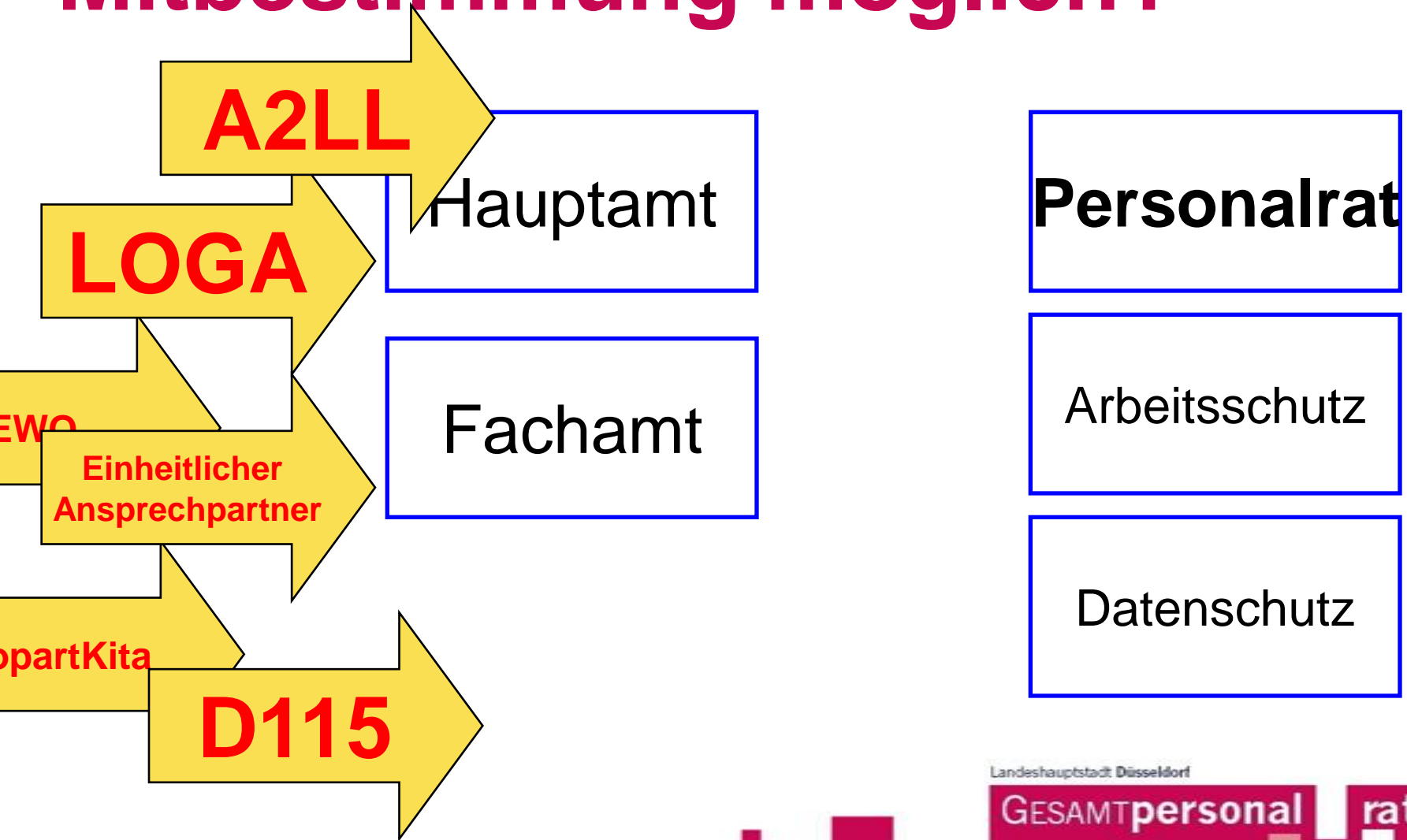
Mitbestimmungsweg mit eigener IT-Abteilung



Mitbestimmungsweg gestört nach Ausgliederung der IT



Mitbestimmung möglich?



Forderungen



- * **Anerkennung demokratischer Rechte im Betrieb**
- * **Echte Mitbestimmung bei Organisation, Technik, Arbeitsschutz**
- * **Persönliche Beratung erhalten und ausbauen**